



# edito

Combinaisons, associations, juxtapositions, le moment tisse de beaux mélanges, d'intrigantes fibres, d'impalpables objets et d'étonnants voisinages. La recherche installe d'insolites géographies qui nous plongent dans l'univers sensible, coloré et bruyant des matériaux, à l'intérieur des assemblages, au cœur des fonctions, des propriétés. Les anémones de mer en rodalège vinyle de Jacques Bernar, les silicones moulés de Sophie Mallebranche, les fleurs en cuivre brodées sur porcelaine, dessinées par Wiebke Meurer, la fibre de carbone tressée de Bertjan Pot, les briques en sucre accumulées par Bethany de Forest... du micro au macro, l'usage des nouveaux matériaux inspire architectes et designers.

Le designer Fernando Brizio suspend dans l'air la courbe des vibrations sonores du son "lampe", et glisse dans une carafe en terre cuite percée de trous, une poche en plastique transparent, pour ne pas perdre l'eau de vue. Petits jeux savants et poétiques qui portent toute notre attention sur ce créateur portugais.

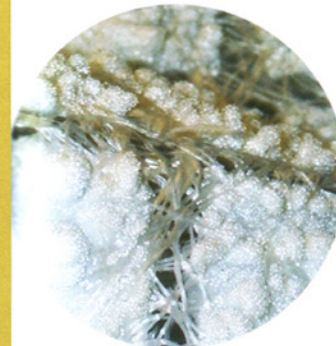
Des périmètres de création s'ouvrent de l'objet à la ville, à Barcelone, capitale de l'année du design qui invite designers et architectes à bâtir des rêves et des tours, à Lille, capitale européenne de la culture 2004, qui réhabilite les friches et quadrille le territoire de concertations artistiques, autour de la musique, la danse, le design, l'architecture, les arts plastiques... A Mulhouse, dessins libres sur le logement où l'architecture prend en compte l'amélioration de la vie dans l'espace intérieur. Des scénarios qui réconcilient proximité et intimité.

Chantal Hamaide

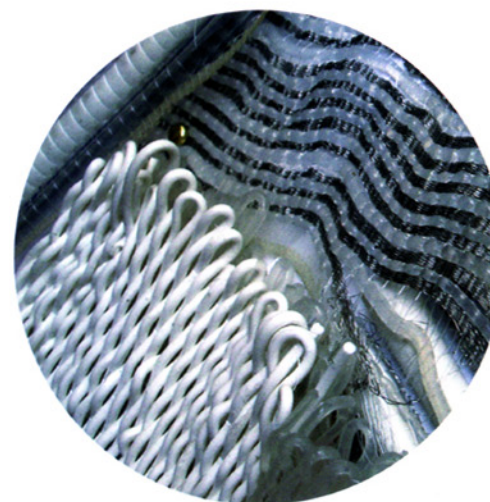
*With combinations, associations, juxtapositions, the moment is weaving beautiful mélanges, intriguing fibers, impalpable objects and surprising neighborhoods. Research sets up unusual landscapes that thrust us into the sensitive, colorful and noisy world of materials, inside assemblages, into the heart of functions and properties. From Jacques Bernar's "rodalège" vinyl sea anemones, Sophie Mallebranche's molded silicones, copper flowers embroidered on china designed by Wiebke Meurer, Bertjan Pot's braided carbon fiber, to sugar bricks stacked up by Bethany de Forest... from the micro to the macro universe, new materials inspire architects and designers alike.*

*The designer Fernando Brizio hangs in the air, the vibration curve of the sound of the word "lampe" and inserts a transparent plastic pouch inside a terracotta pitcher pierced with holes so one can keep an eye on the water. A variety of clever and poetic little games that draw all our attention on this Portuguese designer.*

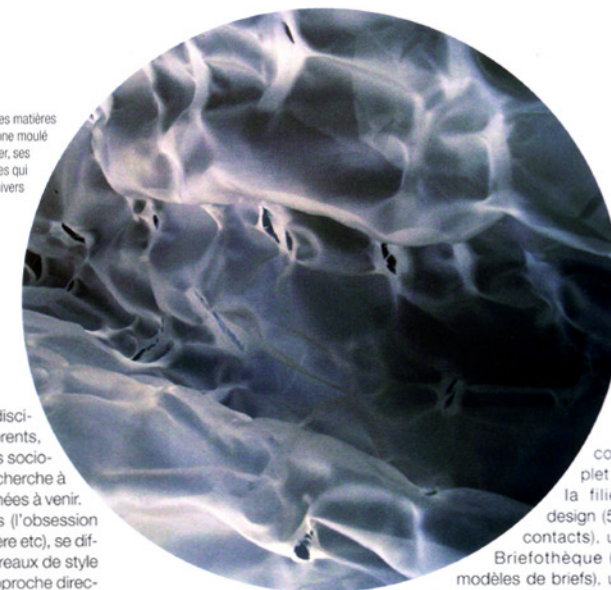
*New areas of creation open up, encompassing objects and cities, from Barcelona - the capital of the year of design where designers and architects are invited to build dreams and towers - to Lille - the 2004 European capital of culture, which rehabilitates wastelands and keeps a check on artistic dialogue hinging on music, dance, design, architecture, visual arts... Mulhouse is the terrain for free-style housing designs where the architecture takes into account the improvement of indoor life quality. A variety of scenarios that reconcile proximity and privacy.*



"Angels", en rodalège élastomère, perles et fils blancs, broderie réalisée par Jacques Bernar



Sophie Mallebranche travaille, à partir d'un métier à tisser traditionnel, de nouvelles matières où se mélangent acier inoxydable, cuir étamé et émaillé, bronze, inox, nylon, silicone moulé et coulé. Destinées à la haute couture, à la décoration et au revêtement de mobilier, ses matières sont parfois le résultat "d'accidents", c'est-à-dire du hasard de trouvailles qui n'étaient pas attendues... Leurs couleurs froides illustrent une aspiration à un univers calme et lumineux.



complet de la filière design (500 contacts), une Briefothèque (30 modèles de briefs), une photothèque (plus de 500 photos).

de Design Rhône-Alpes, et fait appel à une équipe pluridisciplinaire de consultants, de haut niveau et d'horizons différents, pour conduire des études décryptant les grands courants socio-culturels. La démarche est donc prospective puisqu'elle cherche à déterminer les modes de vie et de consommation des années à venir. Ces dossiers, à raison de six par an, sont thématiques (l'obsession sécuritaire, le design hypersensoriel, l'architecture éphémère etc), se différencient ainsi des cahiers de tendances de certains bureaux de style qui sont sortis du secteur exclusif de la mode, par leur approche directement opérationnelle et leur parti pris technique. L'étude sur l'obsession sécuritaire, par exemple, a été traitée dans le domaine du petit électroménager et le packaging alimentaire. Le dossier sur le design hypersensoriel, qui donne aux matériaux un rôle central, remplace ainsi leurs choix, leurs traitements, leurs finitions et leurs couleurs dans un cadre plus large qui fait sens en même temps qu'il identifie des nouvelles sensations, tactiles, visuelles etc, et par conséquent de nouvelles gestuelles.

Tous les dossiers peuvent être achetés à l'unité, au prix de 1200 Euros (1000 Euros pour les abonnés). L'étude matériau associée au dossier hypersensoriel est également vendue à ce prix ou à 2000 Euros pour le pack CD Rom + matériaux.

L'abonnement de 5 600 Euros donne accès sur un an à six dossiers thématiques (disponibles sur support multimédia ou planche traditionnelle), à une boîte à outil comprenant un magazine d'information, un annuaire

Dezineo propose également des études personnalisées avec la mise en place d'instruments spécifiques (workshops, decryptrend, Semiopack, prospectdesign, reportexhibition). [www.dezineo.com](http://www.dezineo.com)

#### Agence Spatiale Européenne (ESA)

L'Agence Spatiale Européenne est une initiative politique ayant l'ambition de valoriser l'Europe spatiale. Pierre Brisson, responsable du transfert et de la promotion des technologies, ingénieur électronicien et Docteur en physique, s'intéresse aux structures des matériaux et à leur comportement dans l'espace dans certaines conditions de pression, de température et d'environnement, mais aussi aux moyens de les utiliser dans d'autres domaines d'application. La vocation de l'agence est donc de mettre à disposition l'ensemble des compétences du tissu européen spatial. Des courtiers en technologie, consultants indépendants, spécialistes des milieux